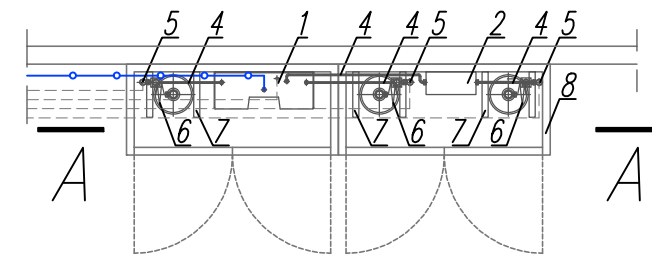
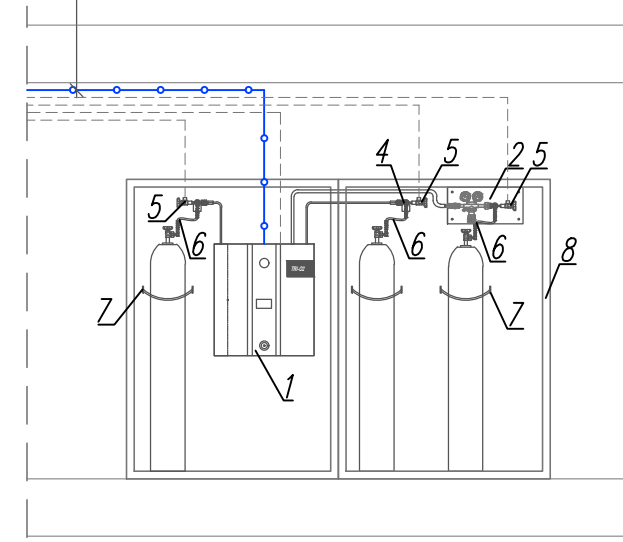


A-A

C 12x1 - PROJEKTOWANY RUROCIĄG DWUTLENKU
WĘGLA DO ZASILANIA SAŁ OPERACYJNYCH 1, 2 i 3
NA III PIETRZE. DAJSZY PRZEBIEG INSTALACJI
WG RYS. GM-1 (RZUT III PIĘTRA)



8.	Szała ogniodporna wentylowana G30 na 4 butle o wym. 1200x610x2050 mm wg PN-EN 14470-2	2	dostawa WYKONAWCY
7.	Obejma zabezpieczająca dla 1 butli	3	dostawa WYKONAWCY
6.	Łącznik butlowy do dwutlenku węgla	3	dostawa WYKONAWCY
5.	Zawór wentylacyjny wysokiego ciśnienia	3	dostawa WYKONAWCY
4.	Bateria przysięenna jednobutlowa do dwutlenku węgla	3	dostawa WYKONAWCY
3.	Kolektor wysokiego ciśnienia	3	dostawa WYKONAWCY
2.	Panel redukcyjny zasilania rezerwowego	1	dostawa WYKONAWCY
1.	Automatyczna, dwustopniowa tablica redukcyjna typu PNEUMAT o wydajności 30Nm ³ /h dla dwutlenku węgla	1	dostawa WYKONAWCY
Lp.	WYSZCZEGÓLNIENIE : ROZPRĘŻALNIA DWUTLENKU WĘGLA	SZT.	NR NORMY LUB NR KATALOGOWY

P1 – pistniejący pion instalacji gazów medycznych
zasilający projektowane instalacje
– wykończony w I etapie realizacji

1. WYMIARY I RZĘDNI SPRAWDZIĆ NA BUDOWIE A ZAISTNIAŁE ROZBIEŻNOŚCI WYJASNIĆ ZA PROJEKTEM.
2. WYKONAWCA JEST ZOBOWIĄZANY DO KOORDYNACJI MIĘDZYBRANŻOWEJ NA BUDOWIE.
3. PROJEKT ROZPATRYWAĆ ŁĄCZNIE Z CZĘŚCIAMI PROJEKTU DOT. KONSTRUKCJI I INSTALACJI A ZAISTNIAŁE WĄTPLIWOŚCI WYJASNIĆ ZA PROJEKTEM.
4. PODCZAS REALIZACJI INWESTYCJI, W RAZIE WYKRYCIA W TERENIE URZĄDZEŃ ZŁOŻYCH NIE WSKAZANYCH NA MAPIE DO CEŁÓW PROJEKTYWYCH, NALEŻY JE ZWIADOMIĆ IŁUB PODCZĘSIĆ DO INSTALACJI NOWOPROJEKTOWANEJ, W KONSULTACJI Z PROJEKTEM INSTALACJI.
5. WSZELKIE PRACE BUDOWLANE WYKONYWAĆ ZGODNIE ZE SZUKKA BUDOWLANĄ.
6. PRACE BUDOWLANE WYKONYWAĆ ZGODNIE Z INSTRUKCJAMI PRODUCENTÓW MATERIAŁÓW STOSOWANYCH W OBIEKcie.
7. WSZYSTKIE UŻYTE MATERIAŁY BUDOWLANE I URZĄDZENIA MUSZĄ POSIADAĆ ODPOWIEDNIE ATESY I ŚWIADECTWA DOPUSZCZAJĄCE DO STOSOWANIA W BUDOWNICTWIE ORAZ ZEZWALAJĄCE NA ICH ZASTOSOWANIE W ODPOWIEDNICH SYSTEMACH.
8. WSZELKIE WSKAZANE Z NAWY MATERIAŁY (WYROBY) NALEŻY ROZUMIEĆ, JAKO OKREŚLENIE WYMAĞANYCH PARAMETRÓW TECHNICZNYCH LUB STANDARDÓW JAKOŚCIOWYCH. OZNACZA TO, ŻE W PRZYPADKU WSKAZANYCH Z NAWY MATERIAŁÓW I WYROBÓW, DOPUSZCZA SIĘ ZASTOSOWANIE RÓWNOWĄNYCH MATERIAŁÓW (WYROBÓW) NIE GORSZEJ JAKOŚCI NIŻ OPISANE. CIĘŻAR UDOWODNIENIOWY, MATERIAŁ (WYROB) JEST RÓWNOWĄNY W STOSUNKU DO WYROBU OKREŚLONEGO W DOKUMENCIE, SPECYFIKACJA NA WYKONAWCY.
9. WYMIARY PODANO WRAZ Z WYKONCZENIEM ŚCIAN.
10. ZA POZIOM +/ 0.00 PRZYJĘTO POZIOM POSADZKI KONDYGNACJI PARTERU BUDYNKU B.

	ARCHIMODICUS SP. Z O.O. SP. K. UL. KŁUCZBORSKA 13/1A 50-323 WROCŁAW TEL.: 503 176 038, 717 584 595			
INWESTOR:	WOJEWÓDZKI SZPITAL SPECJALISTYCZNY NR 5 IM. ŚW. BARBARY W SOSNOWCU			
ADRES:	PLAC MEDYKÓW 1, 41-200 SOSNOWIEC			
OBIEKT:	BUDYNEK SZPITALA			
ADRES:	PLAC MEDYKÓW 1, 41-200 SOSNOWIEC			
ADRES GEOD.:	DZ NR 7416, OBRĘB M. SOSNOWIEC			
TEMAT PROJEKTU:	MODERNIZACJA I PRZEBUDOWA ORAZ WYPOSAŻENIE SAL OPERACYJNYCH CENTRALNEGO TRAKTU OPERACYJNEGO WRAZ Z ZAŁĘCZEM W WOJEWÓDZKIM SZPITALU SPECJALISTYCZNYM NR 5 IM. ŚW. BARBARY W SOSNOWCU.			
TEMAT RYSUNKU:	BUDYNEK B - RZUT UJĘCIA PIĘTRA (fragment) - POZIOM TECHNICZNY II ROZPRZĘGLNIA DWUTLENKU WĘGLA - ETAP II III			
	IMIĘ I NAZWISKO	DATA	NR UPR.	PODPIS
PROJEKTOWAŁ:	MGR INŻ. ANDRZEJ KOMISARZ	10.2022	167/99	
SPRAWDZIŁ:	MGR INŻ. ANNA PIEROG	10.2022	MAP.0293/PWBS/17	
OPRACOWAŁ:	MGR INŻ. JUSTYNA KOT MGR INŻ. MACIEJ KOMISARZ	10.2022	-	
ARCHIM-48-21	1:100	PT	GAZY MED.	GM-3
NR PROJEKTU	SKALA	ETAP PROJEKTU	BRANŻA	NR RYSUNKU